

**பல் சுகாதார
கல்வித்திட்டம்**

பல் அமைப்பு (Dentition)

இரண்டு பல்வகைகள்

1. முதன்மை அல்லது நிலையற்ற நிலை.
2. இரண்டாம் நிலை அல்லது நிரந்தர நிலை.

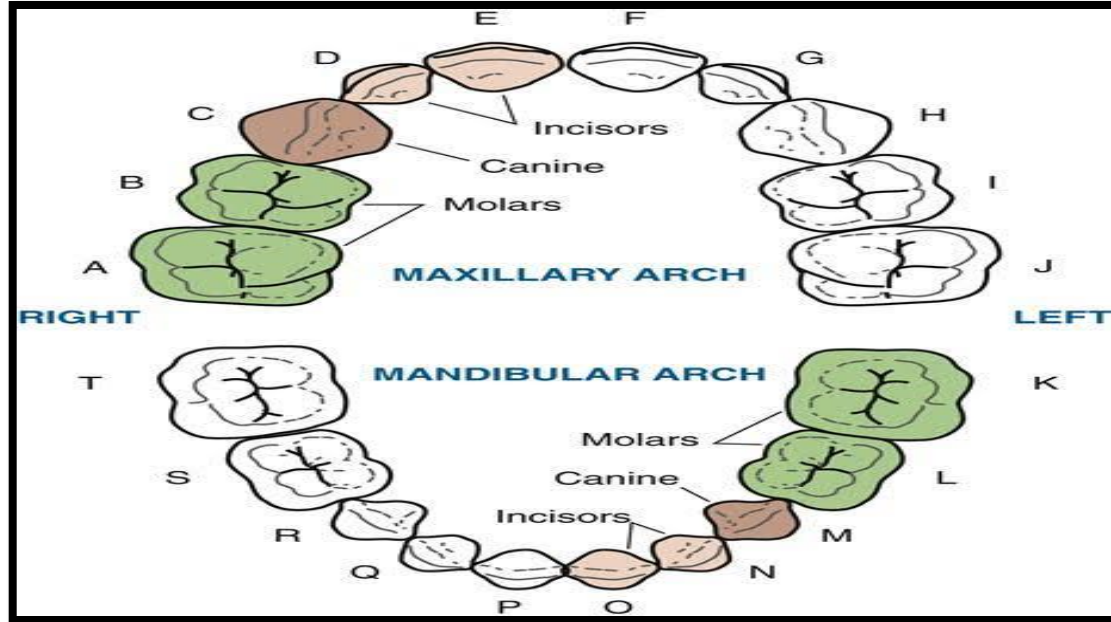
- Two dentitions

1. Primary or Deciduous
2. Secondary or Permanent

முதன்மை அல்லது நிலையற்ற நிலை.

(Primary or Deciduous)

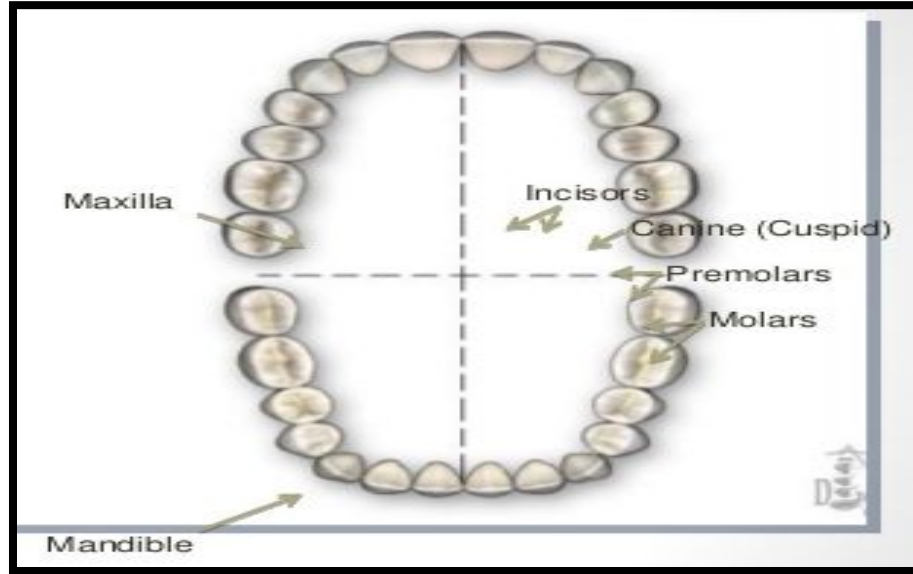
- 20 பற்கள் கொண்டது.
- 6 மாத வயதிலிருந்து முளைக்கத் தொடங்குகிறது.
- 3 வயதிற்குள் 20 பற்களும் முளைத்துவிடுகிறது.



இரண்டாம் நிலை அல்லது நிரந்தர நிலை

(Secondary or Permanent)

- 32 பற்கள் கொண்டது.
- 6 வயதிலிருந்து முளைக்கத் தொடங்குகிறது.
- கிட்டத்தட்ட 14 வயதில் அனைத்து பற்களும் முளைத்து விடுகிறது.
- ஞான பல் (Wisdom Tooth) மட்டும் 17-25 வயதிற்குள் முளைக்கும்.



பல் அனாடமி (Tooth Anatomy)

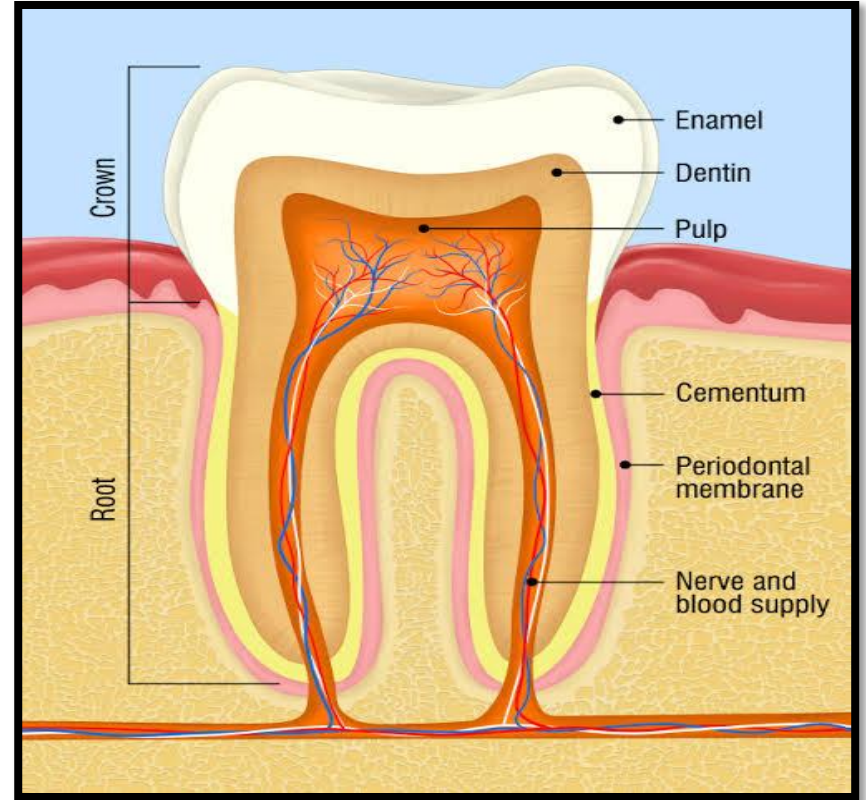
3 கூறுகளால் ஆனது (Made up of 3 elements):

- தண்ணீர் (Water)
- கரிம பொருட்கள் (Organic materials)
- கனிம பொருட்கள் (Inorganic materials)

பல் அனாடமி (Tooth Anatomy)

4 முக்கிய பல் Tissue:

- Enamel (எனாமல்)
- Dentin (டென்டின்)
- Pulp (பல்ப்)
- Cementum(சென்டினம்)



பல் நோய்கள் (Dental Diseases)

1. பல் சிதைவு (Tooth decay)
2. ஈறு நோய் (Gum disease)
3. பொருந்தாப்பல் அமைப்பு (Malocclusion)
4. பல் அதிர்ச்சி (Dental trauma)
5. வாய்ப்புண் (Mouth Ulcer)

பல் சிதைவு (Tooth decay)



Enamel Decay



Dentin Decay



Pulp Decay

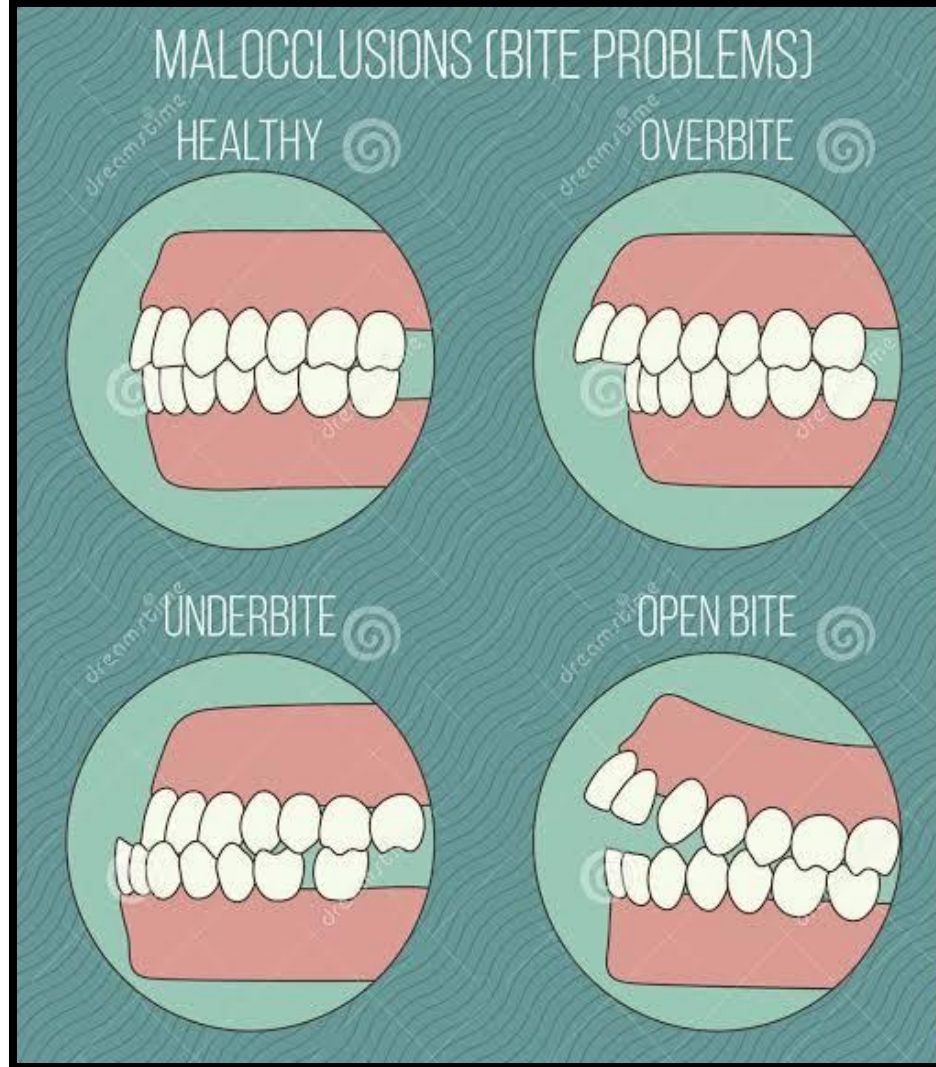


Infected Pulp

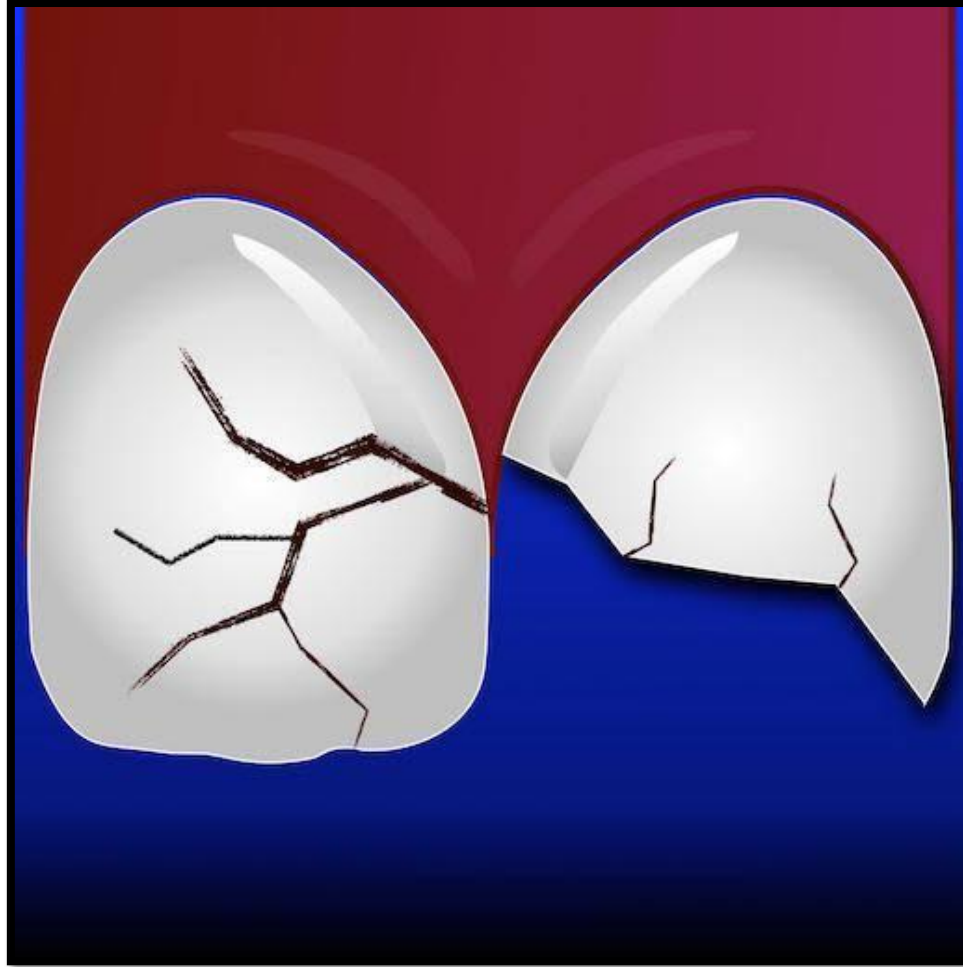
ஈறு நோய் (Gum disease)



பொருந்தாப்பல் அமைப்பு (Malocclusion)



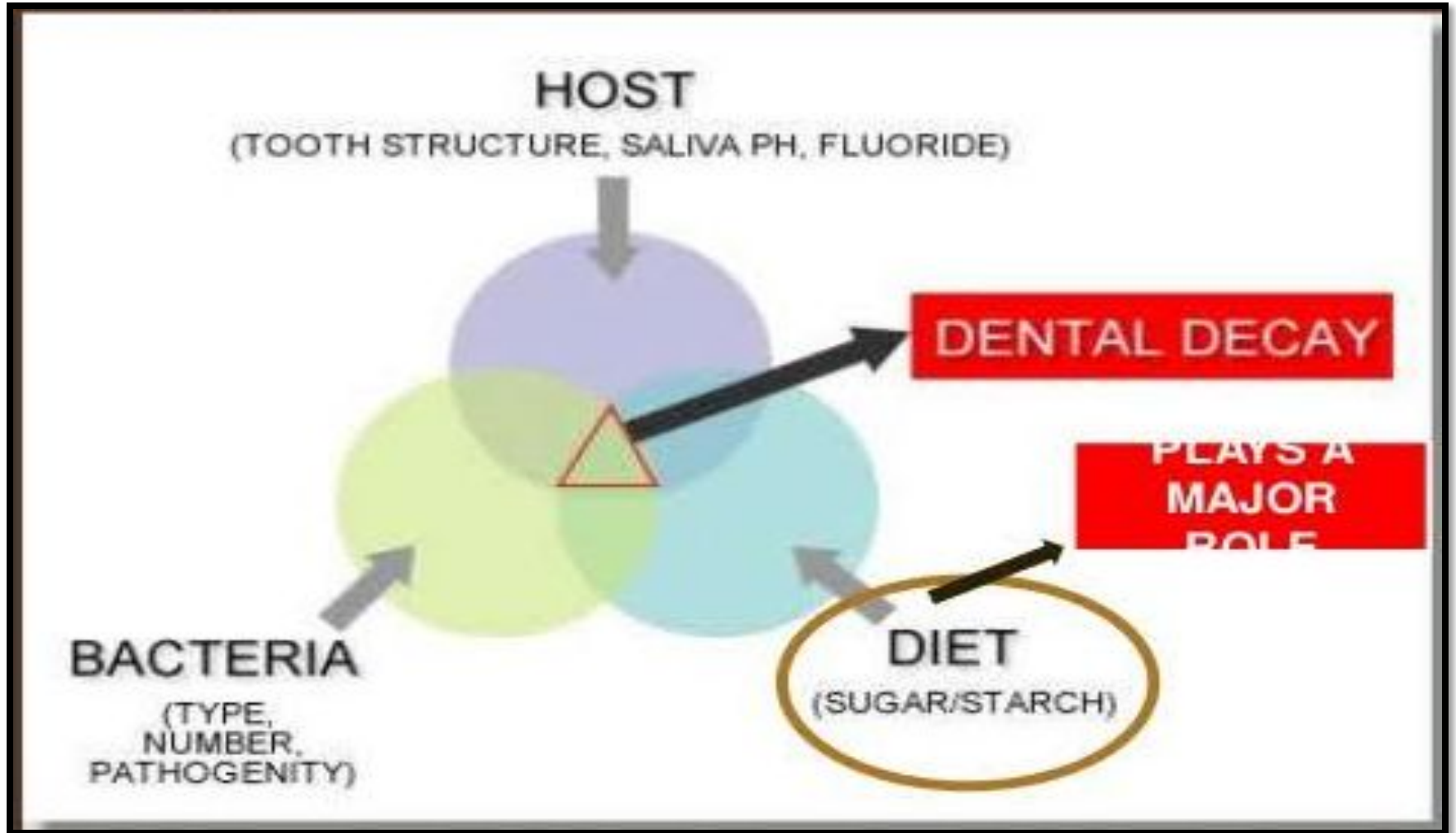
பல் அதிர்ச்சி (Dental Trauma)



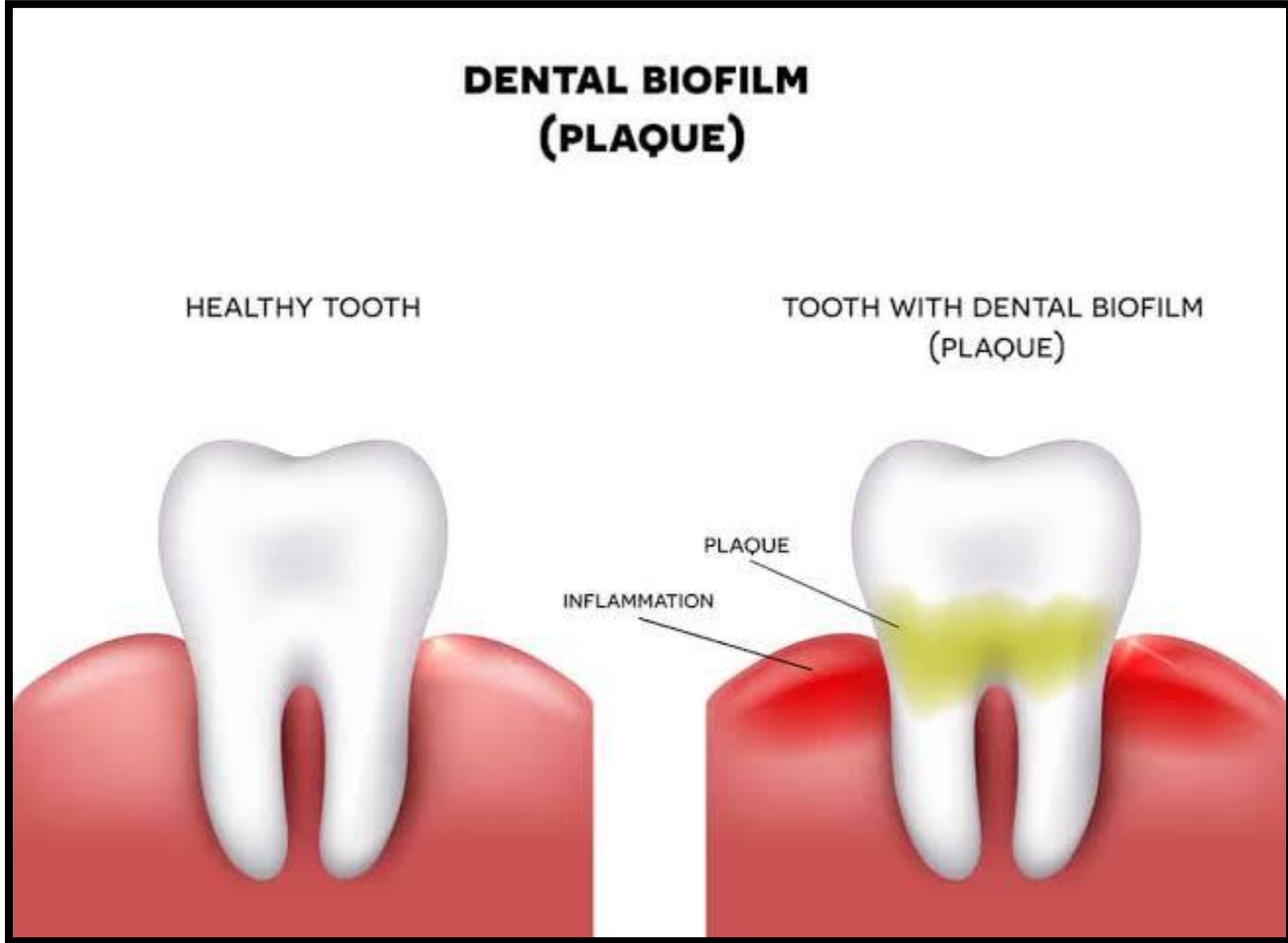
வாய்ப்புண் (Mouth Ulcer)



பல் சிதைவு (Tooth Decay)



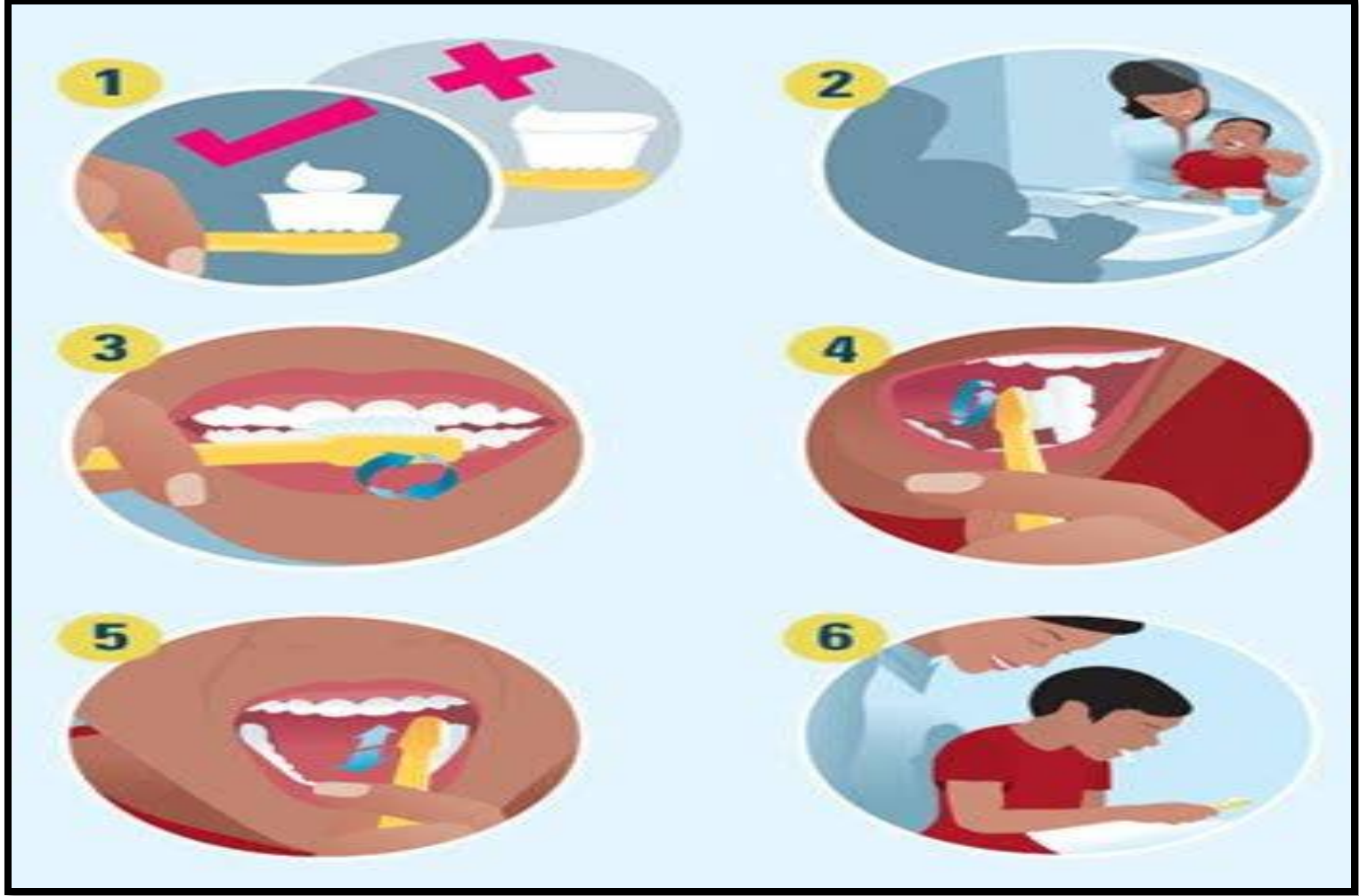
பல் தகடு (Tooth Plaque)



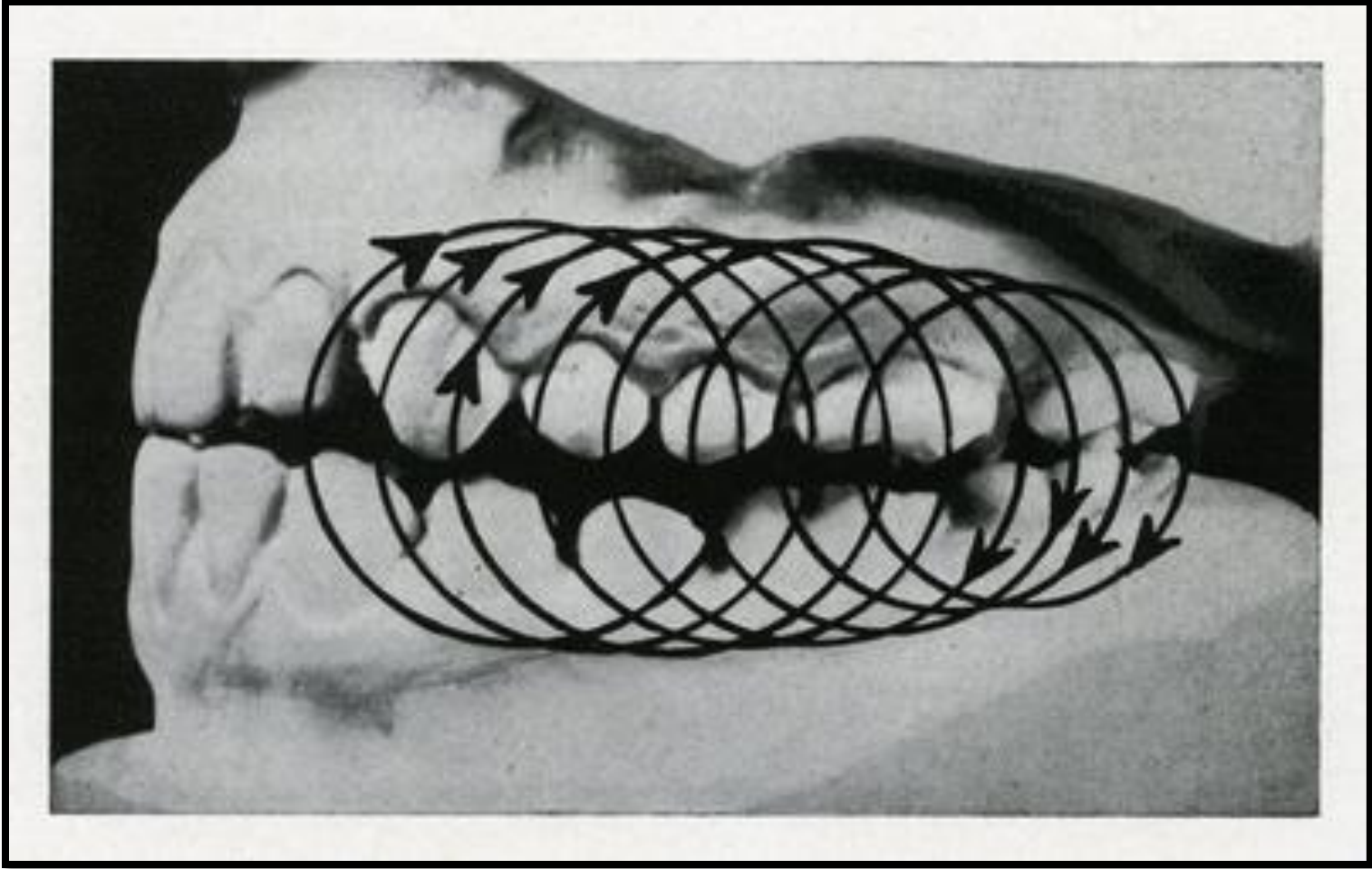
உணவுமுறை (Diet)



பல் துலக்குதல் (Tooth Brushing)



பல் துலக்குதல் (Tooth Brushing)
(Round and Round and Round and Round)



வாய் கொப்பளித்தல் (Mouth Gargling)

